

# Cuisine Expert

## Comment prendre les côtes de ma cuisine ?

La mesure de votre pièce est primordiale et essentielle pour la poursuite de votre projet. C'est un moment clé qui doit être pris avec sérieux et rigueur car il influence la conception par les possibilités offertes.

Que votre pièce soit ouverte, ou fermée, le principe de base reste le même.

### Par quoi commencer ?

Pour reproduire une pièce déjà aménagée, **faites abstraction de tout ce qui la meuble** en vous concentrant sur tout ce qui est fixe et restera dans la pièce. Les murs, les portes, les fenêtres mais aussi les appareils fixes comme les radiateurs, chaudière, compteur électrique, Etc...

Posséder le plan d'architecte de votre maison ou appartement est un plus, il vous permettrait de voir d'emblée la forme de votre pièce, mais il est préférable de redessiner vous-même la cuisine, et d'y insérer les mesures que vous prendrez.

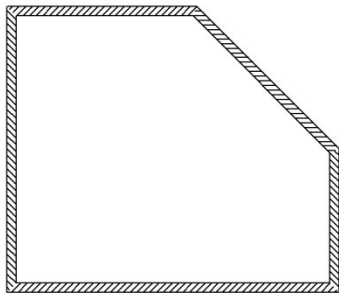
Dans le cas d'un logement en construction, le plan d'architecte sera la seule référence. Pour une construction individuelle, les constructeurs fournissent généralement un plan à l'échelle. Pour un appartement, exigez du promoteur qu'il vous en fournisse un, car ça n'est pas toujours le cas.

# Cuisine Expert

Matériel nécessaire :

- Un mètre à ruban (5 mètres de préférence)
- Feuille quadrillée en annexe

## Première étape : Le dessin



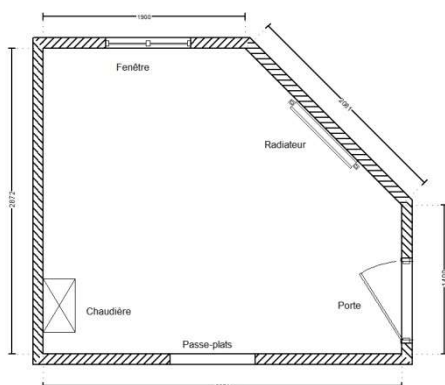
Il ne s'agit pas de faire un dessin à l'échelle mais de respecter les proportions.

Tracez la forme de votre pièce. **Pas de côtes pour l'instant**, respectez les proportions tant que possible.

### *L'astuce Cuisine-Expert :*

*Un bon moyen pour comprendre la forme de votre pièce est de regarder votre plafond. La surface de votre plafond devrait être identique à celle de votre sol, sauf quelques exceptions comme un plafond rampant ou mansardé.*

## Deuxième étapes : Les contraintes

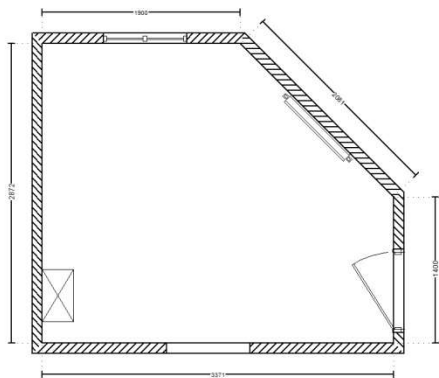


Les ouvertures font partie des contraintes, avec les écoulements, les radiateurs... même si vous ne meublez pas toute la pièce, ne soyez pas avare en prise de mesure. Il vaut mieux plus que pas assez.

Placez les ouvertures (exemple : portes, fenêtre, passe-plats) en indiquant leur sens d'ouverture. Positionnez les éventuels appareils fixes (exemple : radiateur, chaudière)

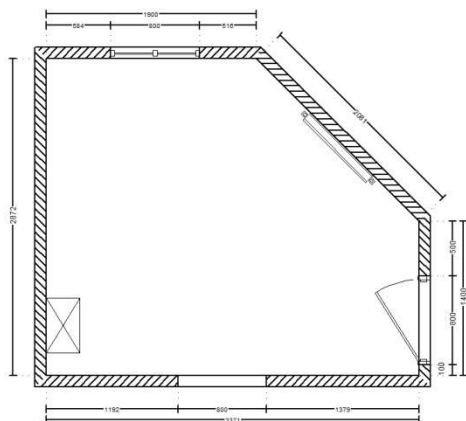
# Cuisine Expert

## Les longueurs totales des murs



Indiquez la longueur des murs en mesurant chaque pan d'un angle à l'autre, sans tenir compte des ouvertures ou appareils fixes. Ces distances vous serviront plus tard de vérificateur.

## Mesure des ouvertures et leur emplacement

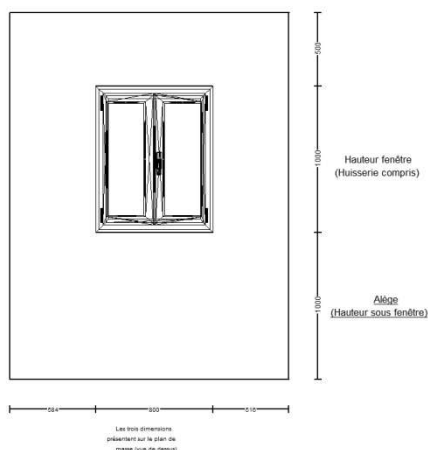


Mesurez les ouvertures ainsi que leur position sur le mur. Pour le positionnement, il faut mesurer la distance entre l'angle du mur et le bord de l'ouverture. Ensuite l'ouverture, puis de nouveau l'autre distance du bord jusqu'à l'autre angle. Poursuivez ce découpage en parcourant le tour de votre pièce.

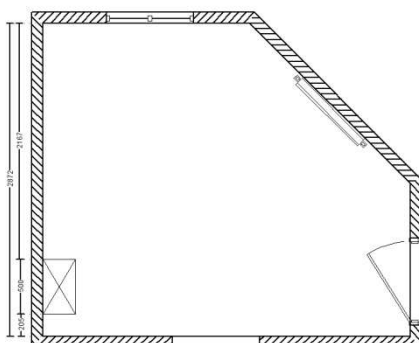
**L'astuce Cuisine-Expert :**  
*Même si vous ne meublez pas toute votre pièce, n'hésitez pas à prendre toutes les mesures.*

# Cuisine Expert

## Comment mesurer les ouvertures ?



Mesurez toujours la longueur et la hauteur d'une ouverture avec son huisserie. Dans le cas d' huisserie assez large comme le pvc, il peut être utile de connaître la largeur du dormant. Pour la fenêtre ou toute autre ouverture du même type, mesurez l'allège.

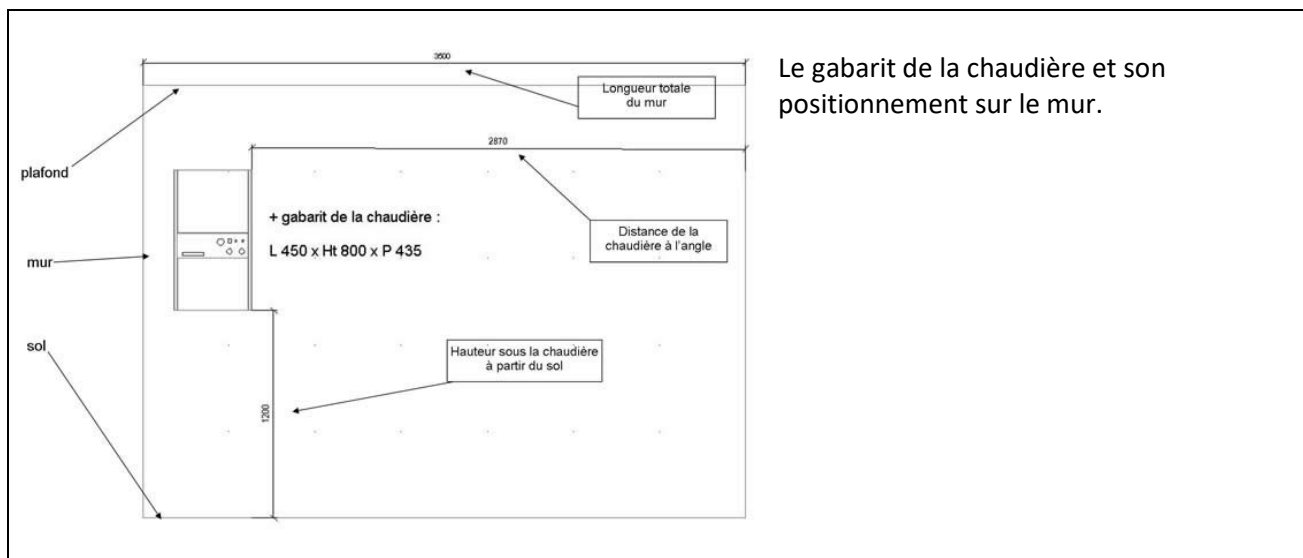


Procédez avec les appareils fixes comme avec les ouvertures.

Mais en plus de leurs positionnements, des appareils comme une chaudière, un compteur, un cumulus, etc... ont un gabarit d'occupation. Pensez donc à noter les 3 dimensions Longueur x Hauteur x Profondeur. Pour les appareils suspendus, tel une chaudière, notez aussi la distance au sol.

Notez les gabarits sur le plan de masse ou élévation.

# Cuisine Expert



## Placer l'écoulement d'eau.

Il est possible de déplacer l'écoulement d'eau **dans la pièce**. Plus difficile est de changer l'évacuation de la pièce surtout en appartement.

### C'est cette évacuation de pièce qu'il faut noter.

Il faut donc vérifier où elle se trouve et quelques fois passer la tête sous l'évier pour regarder, dans le sol ou dans le mur, où part cet écoulement.

Prenons deux exemples classiques avec un évier placé sous la fenêtre :

**1er cas**, tout est sous la fenêtre, l'évacuation de la pièce B se fait à l'aplomb de l'écoulement de l'évier A.

**2ème cas** : L'écoulement de l'évier A longe le mur pour rejoindre l'évacuation B qui se situe à gauche. C'est cette côte qu'il faut noter sur le plan, celle de l'évacuation de la pièce (B).

L'emplacement connu, vous aurez tout loisir, durant la conception de votre cuisine, de placer votre évier où bon vous semble. Il suffira d'envisager alors son raccordement ultérieurement.

**Procédez de même pour l'évacuation de hotte** si elle est existante. Cette dernière devient une contrainte car elle conditionne l'emplacement de la cuisson, sauf si vous la condamnez et en refaites une autre !

Prenez le temps de vérifier, vous ne serez peut-être pas sur place quand vous dessinerez votre plan à l'échelle.

Vérifier aussi de ne pas avoir oublié une côte.

Il suffit d'additionner la longueur de l'ouverture ou de l'appareil fixe puis les distances et vous devez obtenir la longueur totale du mur.